



# **FACILITER L'APPRENTISSAGE ET LE TRANSFERT DE CONNAISSANCES**

**Offre de service**

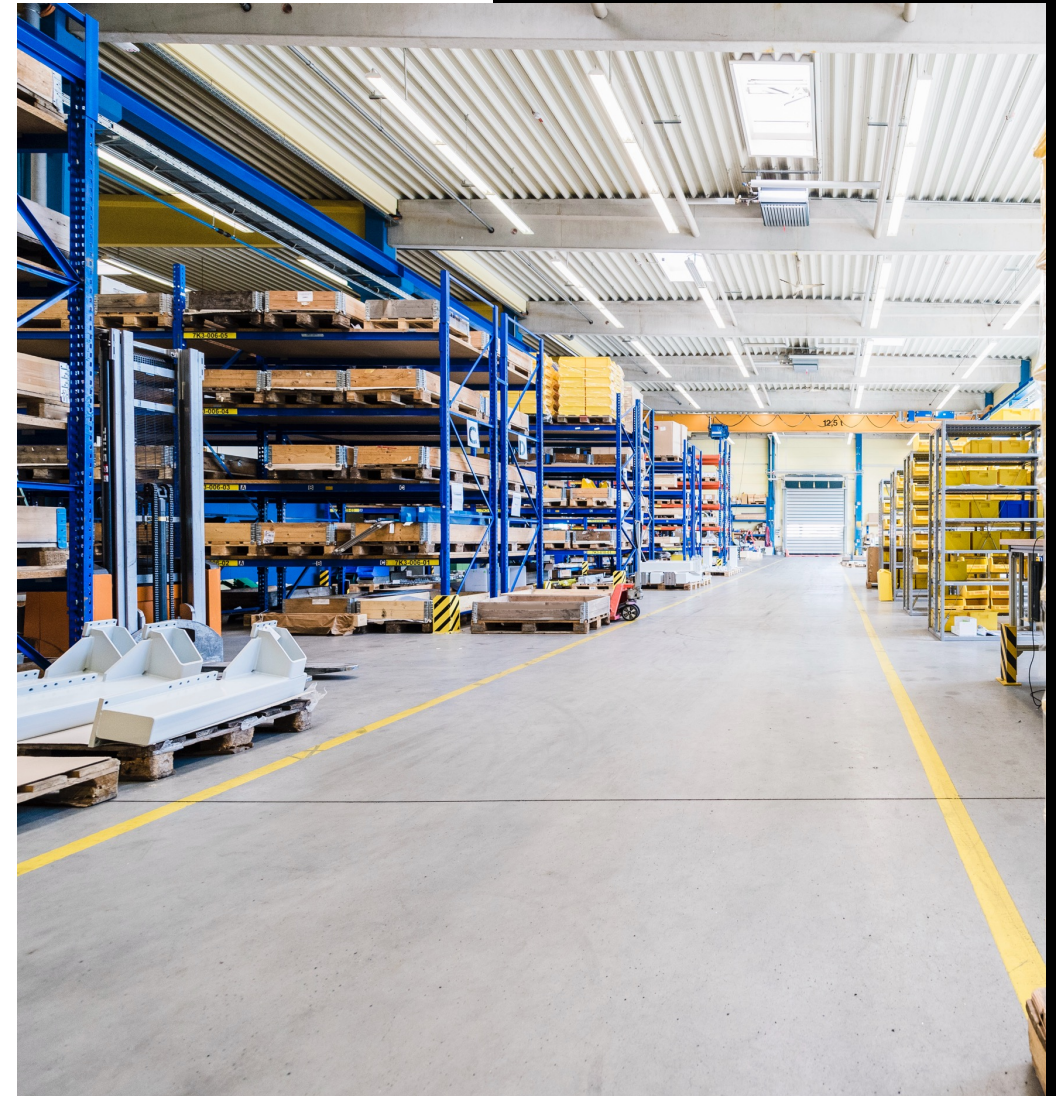
Alpha Learning

# QUI SOMMES-NOUS?

Chez Alpha Learning, nous offrons de la production vidéo de formation et de procédure complète - analyse, stratégie, intégration - ou sur mesure, conçue pour répondre à tous vos besoins de rétention, de développement et de transfert de compétences.

Nous utilisons la production vidéo et une plateforme interactive en ligne comme outils de choix pour renforcer les compétences et améliorer les processus opérationnels ainsi qu'offrir une expérience d'apprentissage immersive et efficace, adaptée à vos besoins professionnels.

Depuis quelques années, avec la recrudescence du roulement de personnel et les baby-boomers qui partent à la retraite, le transfert de compétences est essentiel. Chez Alpha Learning, nous sommes engagés à aider les entreprises à préserver leurs compétences critiques à l'interne, assurant ainsi une transition fluide entre les générations de travailleurs.



Alpha Learning

# NOS SERVICES

Avec la technologie qui évolue à une vitesse grand V, **la vidéo** et **l'intelligence artificielle (IA)** sont les outils à privilégier pour **transmettre des connaissances** de manière efficace et engageante. Nous sommes convaincus que notre approche permettra non seulement de combler les enjeux d'un ralentissement de la chaîne d'approvisionnement et du manque de compétences lors des départs d'employés, mais aussi de favoriser la croissance, la durabilité et la rentabilité des entreprises.

Découvrez nos divers services et comment ils peuvent transformer votre entreprise :

1. **PRODUCTION VIDÉO**
2. **INTÉGRATION ET GESTION DE PLATEFORME DE FORMATION EN LIGNE (LMS)**



# PRODUCTION VIDÉO



**01**  
VIDÉO TECHNIQUE

**02**  
VIDÉO OPÉRATIONNELLE

**03**  
VIDÉO SUR L'UTILISATION DE  
PRODUITS

**04**  
VIDÉO ADMINISTRATIVE

**05**  
VIDÉO CORPORATIVE

Nos services de production vidéo

# 01. CRÉATION DE VIDÉOS DE FORMATION ET DE VIDÉOS DE PROCÉDURES TECHNIQUES

Notre équipe spécialisée crée des vidéos de formation et des vidéos de procédures techniques adaptées à vos besoins d'entreprise. L'objectif est de vous accompagner dans la standardisation de vos opérations afin d'assurer une meilleure compréhension de certaines compétences techniques. En intégrant ce type de vidéos dans votre programme de développement des compétences, vous réduisez les temps d'apprentissage, améliorez la performance opérationnelle et diminuez les risques d'erreurs.

## Voici quelques exemples de nos services :

- Filmer les tâches quotidiennes et les procédures clés.
- Concevoir des simulations interactives basées sur des situations réelles.
- Structurer les contenus de vos formations et les illustrer.
- Filmer et documenter les bonnes pratiques.
- Créer des tutoriels visuels.
- Élaborer des manuels de procédures interactifs.
- Bonifier des contenus de formation existants en utilisant des animations, des techniques narratives, des images, des infographies, etc.
- Et encore plus.



Regarder notre démo technique :  
[www.alphalearning.ca](http://www.alphalearning.ca)

Nos services de production vidéo

## 02. CONCEPTION DE VIDÉOS PRATIQUES POUR DE LA FORMATION ET DES PROCÉDURES OPÉRATIONNELLES

Alpha Learning se spécialise dans la création de vidéos de formation et de vidéos de procédures opérationnelles axées sur l'application pratique des connaissances dans des contextes spécifiques. Nos vidéos sont conçues pour former votre personnel sur la machinerie, la chaîne de montage, de nouveaux processus ou simplement pour documenter les méthodes opérationnelles. Avec l'utilisation de caméras GoPro et notre équipe de vidéastes terrain, nous documentons chaque étape afin de garantir une compréhension complète.

Notre contenu dynamique permet à votre personnel d'acquérir rapidement les compétences nécessaires pour exceller dans leurs rôles, réduisant ainsi les temps d'apprentissage et les coûts associés.

### Voici quelques exemples de nos services :

- Filmer les tâches quotidiennes et les procédures clés.
- Faire des entrevues pour extraire les connaissances explicites et tacites et créer des tutoriels visuels.
- Concevoir des simulations interactives basées sur des situations réelles.
- Filmer chaque étape opérationnelle d'une machine, de l'activation à la maintenance.
- Créer des capsules santé et sécurité.
- Élaborer des manuels interactifs pour faciliter la référence rapide.



Regarder notre démo  
opérationnelle :  
[www.alphalearning.ca](http://www.alphalearning.ca)

Nos services de production vidéo

## 03. CONCEPTION DE VIDÉOS DE FORMATION ET TUTORIELS SUR L'UTILISATION DE PRODUITS

Nous créons des vidéos de formation interactive sur l'utilisation de vos produits. Ces formations et tutoriels sont adaptés aux équipes de vente, aux clients et aux équipes de soutien technique. Ces vidéos explorent les caractéristiques, les fonctionnalités et les avantages uniques de vos produits. L'objectif est de les rendre le plus clairs et concis possible afin d'aider vos clients à utiliser efficacement vos produits, les configurer, résoudre les problèmes courants et exploiter toutes les fonctionnalités disponibles, garantissant ainsi une expérience utilisateur optimale.

En fournissant des ressources vidéo interactives et accessibles à tout moment, vous permettez à vos équipes et à vos clients de se former de manière flexible, réduisant ainsi les besoins de formation en personne et de soutien technique continu.

### Voici quelques exemples de nos services :

- Concevoir des simulations interactives basées sur des situations réelles avec le ou les produits.
- Créer des tutoriels interactifs visant à optimiser l'utilisation, la configuration et la résolution des problèmes afin d'exploiter pleinement les fonctionnalités disponibles.
- Filmer des démonstrations pratiques pour illustrer les meilleures méthodes d'utilisation.
- Documenter chaque étape d'utilisation d'un produit, de l'assemblage à la maintenance.
- Et encore plus selon vos besoins.



Regarder notre démo produit :  
[www.alphalearning.ca](http://www.alphalearning.ca)

## 04. PRODUCTION DE CONTENUS VIDÉOS POUR DE LA FORMATION ET DES PROCÉDURES ADMINISTRATIVES

Nous nous spécialisons dans la production de vidéos de formation et de procédures administratives. En travaillant en étroite collaboration avec vous, nous produisons des vidéos sur mesure adaptées à vos besoins administratifs ainsi qu'en ressources humaines. Que ce soit pour informer vos employés, former les gestionnaires ou documenter les procédures clés, nos vidéos claires et précises garantissent l'optimisation de vos processus internes et le développement des compétences de vos équipes. De plus, vous pouvez réduire les coûts de formation et améliorer l'efficacité opérationnelle grâce à une transmission uniforme des informations et des meilleures pratiques.

### Voici quelques exemples de contenu vidéo :

- Filmer les tâches quotidiennes et les procédures clés de vos employés pour ensuite créer des manuels de référence interactifs.
- Faire des entrevues pour extraire les connaissances explicites et tacites et créer des tutoriels visuels.
- Enregistrer des démonstrations afin d'illustrer les meilleures pratiques.
- Présenter les normes et politiques de l'entreprise (santé et sécurité, harcèlement, programme de reconnaissance, etc.).
- Exposer les conditions générales d'emploi.
- Bonifier des contenus de formation existants.
- Et encore plus.



Regarder notre démo administrative :  
[www.alphalearning.ca](http://www.alphalearning.ca)



Nos services de production vidéo

## 05. CRÉATION DE VIDÉOS CORPORATIVES

Notre service de création de vidéos corporatives constitue un complément idéal à vos vidéos de formations et de procédures existantes. Alors que ces dernières fournissent des connaissances pratiques et établissent des lignes directrices opérationnelles, nos vidéos corporatives ajoutent une dimension visuelle qui renforce l'engagement de votre clientèle et de vos employés et mettent en lumière les valeurs fondamentales de votre entreprise.

Grâce à des scénarios et des scripts soigneusement élaborés ainsi que des visuels de qualité, nous nous engageons à vous aider à renforcer l'engagement de votre clientèle, à capter l'attention de vos employés, à vous démarquer sur le marché, à susciter l'intérêt et inspirer l'action.

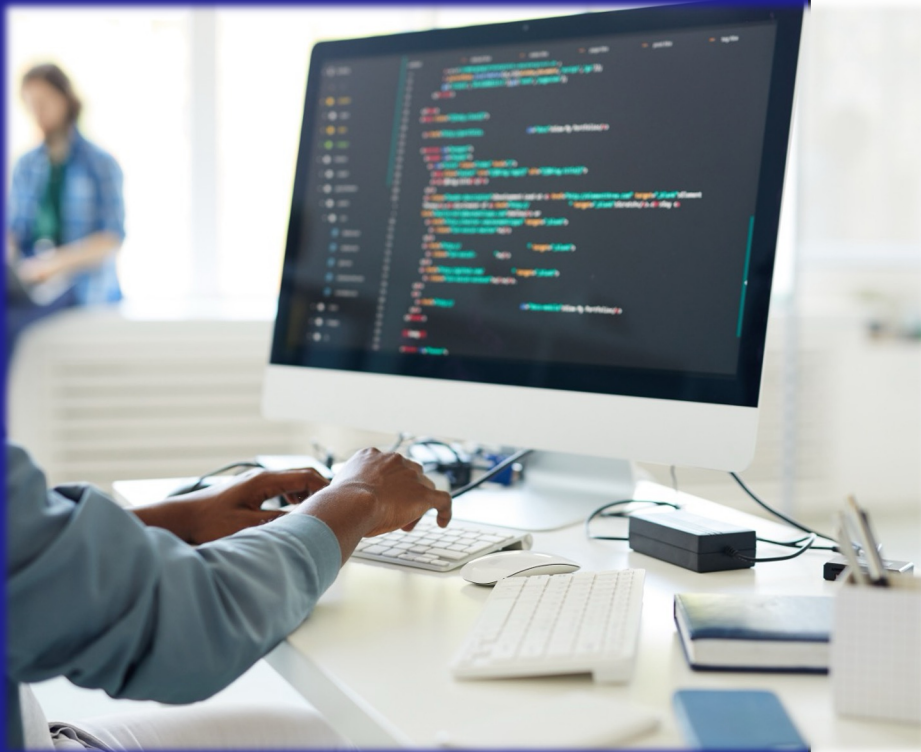
**Voici quelques exemples de vidéos corporatives que nous pouvons vous offrir sur mesure ou en complément à vos programmes de formation :**

- Présentation de votre entreprise
- Témoignages clients
- Recrutement
- Sensibilisation à votre marque
- Lancement de produit
- Communication interne
- Vos installations
- Encore plus.



Regarder nos vidéos corporatives :  
[www.alphalearning.ca](http://www.alphalearning.ca)

# PLATEFORME E-LEARNING / LMS



## **01**

### **IMPLANTATION COMPLÈTE LMS**

- Intégration
- Mise en ligne
- Gestion

## **02**

### **INTÉGRATION LMS**

Nos services d'implantation de LMS

# 01. IMPLANTATION COMPLÈTE LMS : INTÉGRATION, MISE EN LIGNE ET GESTION DE VOTRE PLATEFORME DE FORMATION EN LIGNE

Alpha Learning propose des solutions complètes d'intégration de plateforme de formation interactive en ligne, également appelée « e-learning » ou « système de gestion de l'apprentissage (LMS) », adaptées à vos besoins de transfert et de développement des compétences. En collaborant avec votre équipe, nous gérons intégralement votre système de gestion de l'apprentissage (LMS), de l'intégration au déploiement du contenu.

Que vous cherchiez à déployer une formation à grande échelle, centraliser vos ressources pédagogiques ou suivre les progrès de vos équipes, notre service d'implantation et de gestion de LMS assure une transition fluide vers l'apprentissage en ligne.

En optimisant vos processus de formation et en fournissant un accès facile à du contenu de qualité, nous vous aidons à réaliser des économies tout en améliorant la performance globale de votre organisation.



Regarder notre démo :  
[www.alphalearning.ca](http://www.alphalearning.ca)

Nos services d'implantation de LMS

## **02. INTÉGRATION DES FORMATIONS ET DES PROCÉDURES SUR VOTRE PLATEFORME DE FORMATION EN LIGNE (LMS)**

Si vous ne nécessitez pas une prise en charge totale de l'intégration, de la mise en ligne et de la gestion de votre plateforme e-learning, nous sommes là pour vous aider spécifiquement avec l'intégration des formations et des procédures sur votre LMS.

Notre solution vise à simplifier et optimiser votre processus d'apprentissage en ligne. En travaillant de concert avec votre équipe, nous nous chargeons de l'intégration fluide de vos formations et procédures sur votre LMS.

Que ce soit pour harmoniser les programmes de formation, centraliser l'accès aux ressources pédagogiques ou faciliter le suivi des progrès de vos équipes, notre approche garantit une expérience d'apprentissage cohérente et efficace.

En optant pour notre solution, vous pouvez optimiser la gestion de vos ressources humaines, améliorer la productivité et réduire les coûts liés à la formation grâce à une plateforme e-learning bien intégrée et fonctionnelle.

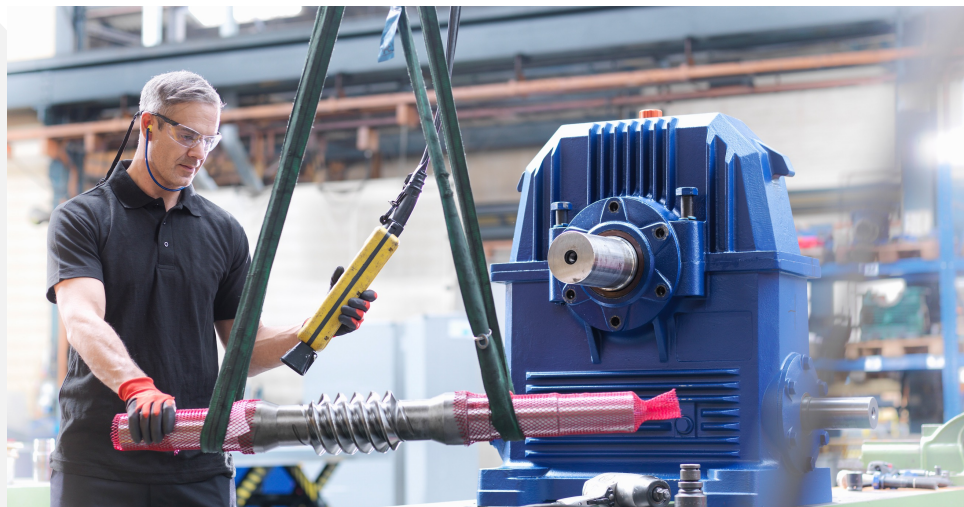


**Regarder notre démo :**  
[www.alphalearning.ca](http://www.alphalearning.ca)

# NOTRE APPROCHE

Chez Alpha Learning, notre objectif premier est de façonner des expériences d'apprentissage modernes qui dépassent les normes traditionnelles. Nous croyons fermement en l'intégration de technologies de pointe telles que la vidéo, l'intelligence artificielle (IA) et les plateformes de formation interactive en ligne de type LMS pour offrir des parcours d'apprentissage immersifs et efficaces.

Notre démarche, axée sur le développement et le transfert des compétences, est guidée par un souci constant de répondre aux besoins spécifiques de nos clients et de préserver les compétences critiques au sein de leurs équipes.



**01**

Développer les compétences de vos employés



**02**

Optimiser et structurer votre contenu



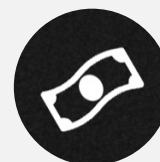
**03**

Faciliter la standardisation de vos processus



**04**

Favoriser une meilleure efficacité opérationnelle



**05**

Contribuer à votre rentabilité



Dans l'industrie

# MANUFACTURES CANADIENNES

Les manufactures canadiennes font face à des enjeux importants concernant la main-d'œuvre et plus spécifiquement, à la rétention des compétences de celle-ci dans leurs entreprises.

Selon Manufacturiers et Exportateurs du Canada (MEC), plus de **80% des manufactures** sont confrontées à des **pénuries de main-d'œuvre** contrairement à **60%** en **2020**.

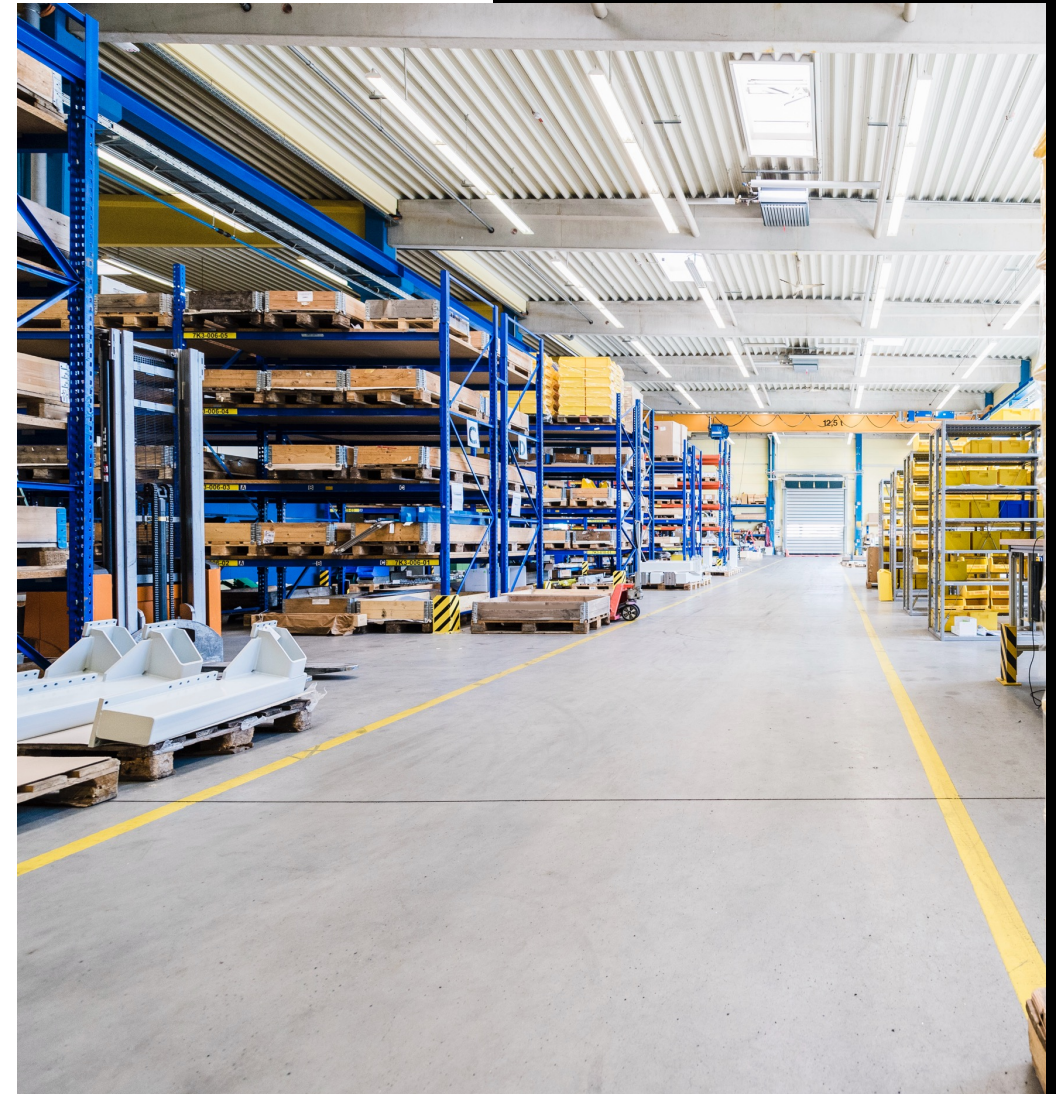
Cette pénurie a un impact direct sur le chiffre d'affaires et la croissance du secteur manufacturier.

Une réalité différente en 2023:

**60%**  
2020



**80%**  
2023



# LES ENJEUX

Lorsqu'on parle d'enjeux de main-d'œuvre et de compétences, on fait références à des dimensions comme...



## 01 L'ACCESSIBILITÉ DES RESSOURCES DE FORMATION

Est-ce que vos ressources de formation que vous avez en place sont facile d'accès pour vos employés? (procédures sur papier, PowerPoint, en ligne, etc.)



## 02 L'EFFICACITÉ DES RESSOURCES DE FORMATION

Est-ce que vos ressources de formation sont simple à comprendre pour vos employés? Ont-ils le support nécessaire pour être le plus efficace possible au travail?



## 03 LA PRÉPARATION DE LA RELÈVE ET LE TRANSFERT DES CONNAISSANCES

Si demain matin, un employé clé quitte (retraite ou autre emploi) avec toutes ses connaissances, quel est votre plan d'action pour transférer son savoir à vos employés?



**01**  
Analyse  
des besoins



**02**  
Évaluation  
des compétences



**03**  
Mapping de  
votre programme



**04**  
Production



**05**  
Intégration LMS



**06**  
Formation des  
formateurs



Pourquoi Alpha Learning

## NOTRE APPROCHE

Alpha Learning propose une offre de services complète de **production vidéo de formation et procédure** - analyse, stratégie, production, intégration - ou **sur mesure**, conçue pour répondre à tous vos besoins de rétention, de développement et de transfert de compétences.

Nous utilisons la **production vidéo** et une **plateforme de formation en ligne** comme outils de choix pour renforcer les compétences et améliorer les processus opérationnels ainsi qu'offrir une expérience d'apprentissage immersive et efficace, adaptée à vos besoins professionnels.



Notre méthode

# ANALYSE DES BESOINS

En collaboration avec nos clients, nous débutons par bien comprendre leurs défis ainsi que leurs objectifs organisationnels liés à la rétention et au développement des compétences dans leur entreprise. Par la suite, nous nous assurons de bien définir les besoins spécifiques et prioritaires afin d'établir une offre de service adaptée.

Par exemple:

- Problèmes opérationnels
- Ressources humaines
- Formation employée
- Recrutement



Cette analyse est cruciale et permet de définir l'orientation du projet et finaliser l'entente de service.



# 01



Notre méthode

# ÉVALUATION DES COMPÉTENCES

Cette étape consiste à évaluer les compétences existantes des équipes avec les questionnaires de département. En collaboration, nous examinons le contenu des formations actuelles afin d'identifier les lacunes en termes de formation et déterminer si l'on doit créer de nouveaux contenus ou transformer ceux existants pour mieux répondre aux besoins identifiés. Cette étape est un processus itératif qui assure l'alignement des initiatives avec les objectifs de l'entreprise et les besoins prioritaires des équipes.



Ces évaluations peuvent être effectuées en continu tout au long du processus



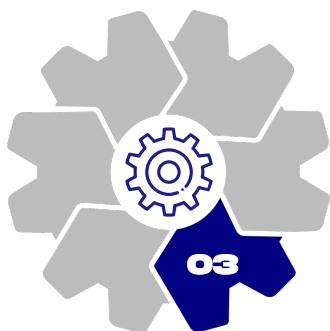
# 02



Notre méthode

# MAPPING DE VOTRE PROGRAMME

Le "mapping" peut se décrire comme l'étape de la planification stratégique. Elle consiste à élaborer un plan d'action détaillé afin de définir les prochaines étapes de votre programme de formation en termes de production de contenu vidéo de formation et de procédure ainsi que d'intégration en ligne. Cela implique de choisir la meilleure méthode de diffusion du contenu de formation, la plateforme en ligne appropriée (e-learning/LMS), et de concevoir un plan tactique.



Cette étape nous permet de créer un plan d'action.



# 03

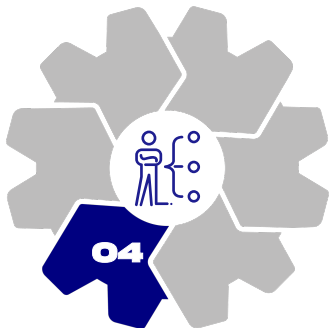


Notre méthode

# PRODUCTION

L'étape de production de contenu est le cœur de notre service personnalisé, où nous transformons les idées en réalité. Cela implique la création de ressources personnalisées selon la méthode de diffusion la plus adaptée aux besoins ainsi qu'à la réalité de l'entreprise.

Cette créativité peut se traduire par des canaux plus modernes tels que la vidéo, des animations 3D ou encore de style "motion" ou par des méthodes plus conservatrices telles que des documents électroniques et des PowerPoint. Ainsi, en exploitant et en intégrant une variété de médias dans vos programmes de formation, vous pouvez être assuré d'offrir une expérience d'apprentissage enrichissante à vos employés.



L'objectif est de répondre aux divers styles d'apprentissage de vos employés.



Notre méthode

# LMS : INTÉGRATION ET MISE EN LIGNE

L'étape d'intégration vise à centraliser les formations et les procédures, permettant ainsi aux employés d'y accéder en tout temps, sur la technologie de leur choix. En collaboration avec les personnes-ressources de votre entreprise, que ce soit les ressources humaines ou l'équipe des technologies de l'information (TI) par exemple, nous intégrons le contenu créé sur une plateforme de formation en ligne ou un système de gestions de l'apprentissage (LMS). L'objectif principal de cette étape est de fournir une expérience d'apprentissage fluide et efficace, garantissant ainsi que les employés disposent des ressources nécessaires et à disposition pour leur développement professionnel.



L'objectif est de répondre aux divers styles d'apprentissage de vos employés.



Notre méthode

# FORMATION DES FORMATEURS

La phase de "formation des formateurs" est la dernière étape, mais non la moindre. Elle vise à rendre vos équipes autonomes dans l'utilisation des outils de formation. Notre objectif est de garantir que vos formateurs disposent des compétences nécessaires pour soutenir efficacement vos employés dans l'utilisation de la plateforme de formation en ligne.



L'objectif est de rendre vos équipes autonomes.



# 06



## POURQUOI NOUS CHOISIR ?

---

En choisissant Alpha Learning, vous profitez de l'expertise d'une équipe dédiée à la création de contenu vidéo créatif de haute qualité ainsi que dans l'intégration de votre plateforme d'apprentissage en ligne (LMS).



### NOTRE EXPERTISE

Une **production irréprochable** et des **vidéos engageantes**, tout en assurant votre satisfaction totale. Nous mettons l'accent sur la **qualité de la production, l'exactitude du contenu, l'impact de nos formations et la satisfaction de nos clients.**



### NOTRE APPROCHE COLLABORATIVE

Nous concrétisons votre vision avec précision, en veillant à ce que **chaque formation reflète fidèlement l'identité** et les **valeurs de votre entreprise**, tout en répondant à vos exigences les plus strictes en matière d'intégration dans votre LMS.



### ENTREPRISE QUÉBÉCOISE

Nous sommes une **entreprise Québécoise**. Nos **solutions d'apprentissage sur mesure** sont adaptées à la réalité du monde des affaires au Québec, propulsant votre entreprise vers de nouveaux sommets.

Clients

# NOS CLIENTS

Nous accompagnons des clients extraordinaires qui croient en l'innovation.

The logo for CPKC, consisting of the letters 'CPKC' in a bold, red, sans-serif font.The logo for SPI Health and Safety. It features the letters 'SPI' in a bold, red, italicized sans-serif font. To the right of 'SPI' is a stylized graphic element resembling a white arrow or a sail on a red background. Below this graphic, the words 'HEALTH AND SAFETY' are written in a smaller, blue, sans-serif font.The logo for thinkmax. It features a small icon of a speech bubble with a tail pointing to the left, followed by the word 'thinkmax' in a lowercase, black, sans-serif font.The logo for Stedfast. It features a stylized white bird in flight, facing right, with its wings spread. Below the bird, the word 'Stedfast' is written in a bold, black, sans-serif font. Underneath 'Stedfast', the tagline 'CHEF DE FILE EN TISSUS BARRIÈRES' is written in a smaller, black, sans-serif font.The logo for ADERCO. It features a green teardrop shape containing a white letter 'A'. To the right of this shape, the word 'ADERCO' is written in a bold, dark green, sans-serif font.



Alpha Learning

## NOUS JOINDRE

Vous cherchez un partenaire pouvant vous aider à produire des vidéos de formation et de procédures modernes en plus de vous aider à trouver une solution pour intégrer et d'organiser vos formations et procédures au sein d'un système de gestion de l'apprentissage (LMS)? Communiquez avec nous dès aujourd'hui pour discuter de vos besoins spécifiques.



**André Bougie**

CEO

(438) 378-6489

[a.bougie@alphalearning.ca](mailto:a.bougie@alphalearning.ca)



**Amélie Leduc**

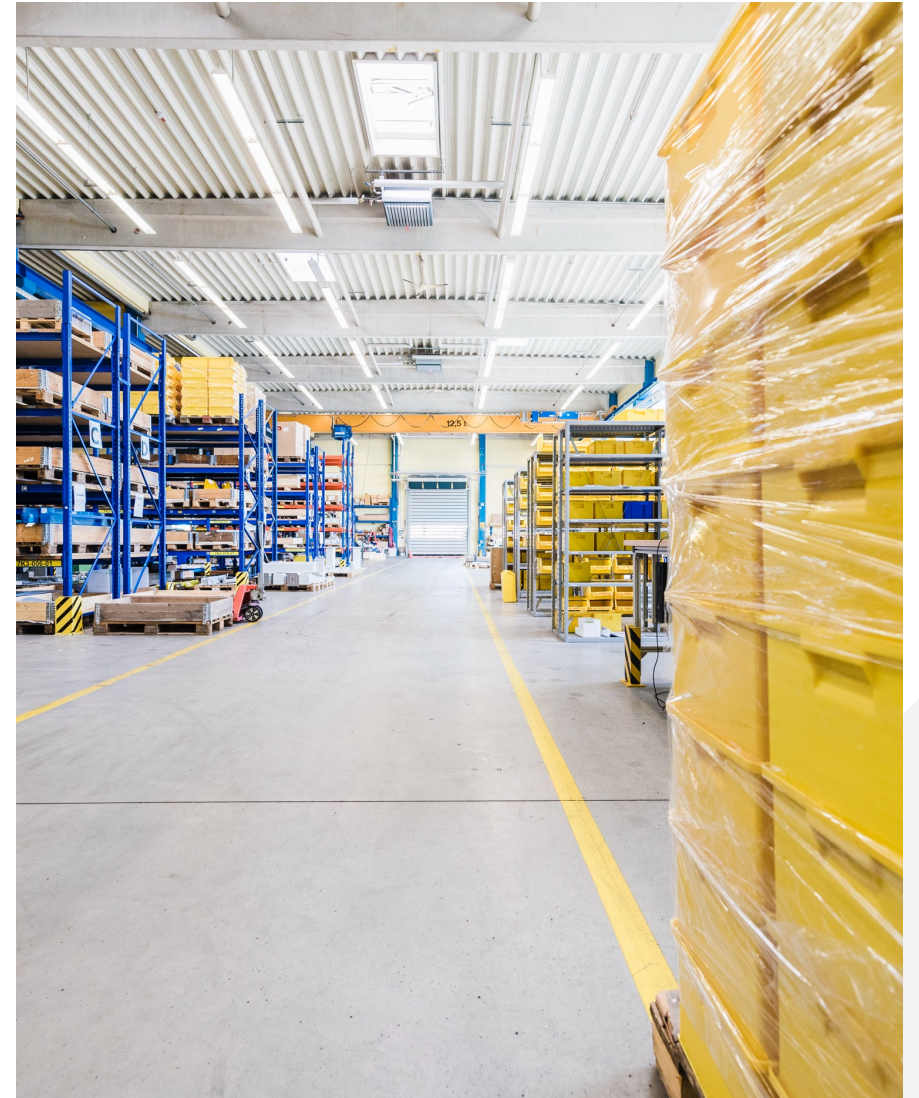
Vice-Présidente

(514) 243-2640

[a.leduc@alphalearning.ca](mailto:a.leduc@alphalearning.ca)



Visitez notre site Web: [www.alphalearning.ca](http://www.alphalearning.ca)





**MERCI!**

[info@alphalearning.ca](mailto:info@alphalearning.ca)